

四谷大塚NET

タブレット/スマートフォンを使った 学習方法について

目次

1 推奨動作環境

2 四谷大塚会員ページの使い方

3 タブレット/スマートフォンでの受講のしかた

4 高速基礎マスターの学習のしかた

5 学習における注意点

6 よくある質問 (FAQ)

7 お問い合わせ先


1. 推奨動作環境

タブレット/スマートフォンを使用した学習は、以下の環境でご利用いただけます。
指定のOS・ブラウザ以外では動作しませんので、ご注意ください。

インターネット接続環境(全端末共通)

回線速度	下り実効速度1Mbps以上かつ安定した速度で通信できる回線。
回線の種類	Wi-fi環境でのご利用をおすすめ致します。 ※4G/LTEでも動作しますが、通信環境により映像が途切れる場合があります。


iPad/iPhone

OS	iOS9.0以上
ブラウザ	Safari  ※学習する画面サイズの関係上、iPadの利用を推奨します。
映像視聴	AppleStoreから「四谷大塚講座受講」アプリをインストール後、利用可能です。Safariから会員ページにログインしてください。

四谷大塚講座受講
アプリ(iPad/iPhone)



Android

OS	Android4.4以上 ※Androidにおいてはメーカー・機種により正常に動作しない場合があります。 注意事項は、最新の動作環境ページをご確認ください。
ブラウザ	Google Chrome  ※学習する画面サイズの関係上、タブレットの利用を推奨します。
映像視聴	Play ストアから「四谷大塚講座受講」アプリをインストール後、利用可能です。Google Chromeから会員ページにログインしてください。


四谷大塚講座受講
アプリ(Android)



最新の動作環境については、以下のページからご確認ください。

https://pos.toshin.com/info/requirements/pos_tab_spec_yo.htm

でてこい。未来のリーダーたち。

四谷大塚 

2. 四谷大塚会員ページの使い方

1. ログインする

下記ページにアクセスしてログインしてください。

【生徒用】

<https://pos.yotsuyaotsuka.net/SSO2/Student/SSOLogin/>

【保護者用】

<https://pos.yotsuyaotsuka.net/SSO2/Parents/SSOLogin/>

※こちらのQRコードからもアクセスが可能です。

生徒用



保護者用

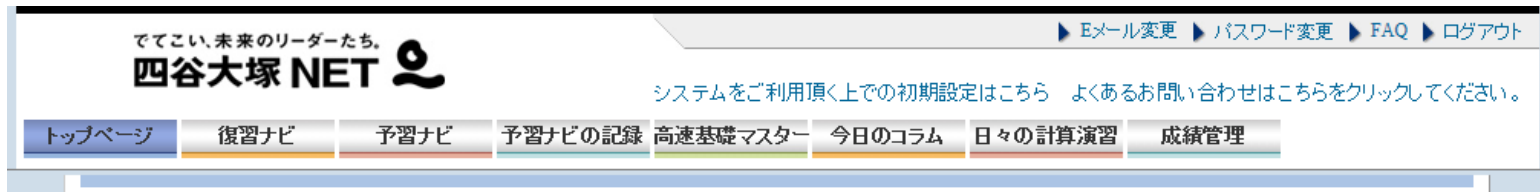


2. 四谷大塚会員ページの使い方

2. メニュー画面

以下のメニューが利用できます。

(塾・会員区分により、利用できるメニューが異なります。詳細は校舎/教室へお問合せください)



使い方は、各画面とも基本的にPCの画面と同じです。

動画再生（予習ナビ・復習ナビ・父母教室の受講）については、

「四谷大塚講座受講」アプリが必要です。

受講の仕方については、P.6～P.8をご参照ください。

「四谷大塚講座受講」アプリは、App StoreもしくはPlay ストアからダウンロードしてください。

3. タブレット/スマートフォンでの映像視聴のしかた

1. 復習ナビの受講

- ① 「四谷大塚講座受講」アプリのダウンロードが必要です。
- ② iPad/iPhoneはSafari、AndroidはGoogle Chromeを使用して四谷大塚会員ページにログイン後、「復習ナビ」を選択してください。
- ③ 答案を「見る」ボタンを押してください。
- ④ 「ナビゲーションモード」「マニュアルモード」のいずれかを押してください。
- ⑤ 「このページを“四谷大塚講座受講”で開きますか？」のメッセージが表示され、「開く」ボタンを押すとアプリが起動し、学習を開始できます。Androidの場合は「学習を開始する」ボタンから受講を開始してください。

②「復習ナビ」を選択

③「見る」ボタンを選択

④ナビゲーションモードまたはマニュアルモードを選択

⑤「開く」を選択

スタートを選択

ホームボタンでトップ画面に戻る

ステップを選択

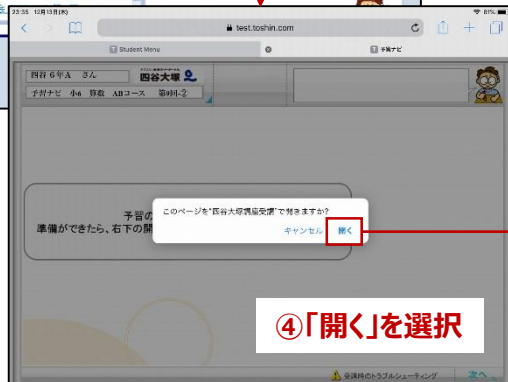
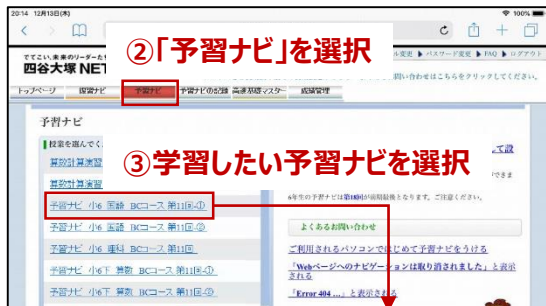
問題番号	復習内容	復習候補
1 2-問1	電流と方位磁針、電磁石	スタート
2 3-問1	天体の動き	スタート
3 4-問1	水溶液の分類、溶解度	スタート

でてこい。未来のリーダーたち。
四谷大塚

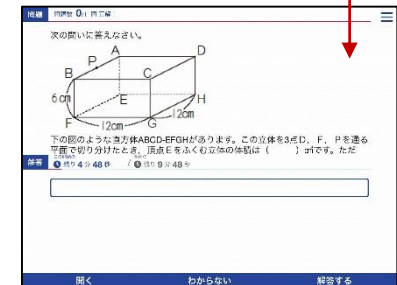
3. タブレット/スマートフォンでの映像視聴のしかた

2. 予習ナビの受講

- ① 「四谷大塚講座受講」アプリのダウンロードが必要です。
- ② iPad/iPhoneはSafari、AndroidはGoogle Chromeを使用して四谷大塚会員ページにログイン後、「予習ナビ」を選択してください。
- ③ 学習したい予習ナビを選択してください。
- ④ 「このページを“四谷大塚講座受講”で開きますか？」のメッセージが表示され、「開く」ボタンを押すとアプリが起動し、学習を開始できます。Androidの場合は「学習を開始する」ボタンから受講を開始してください。



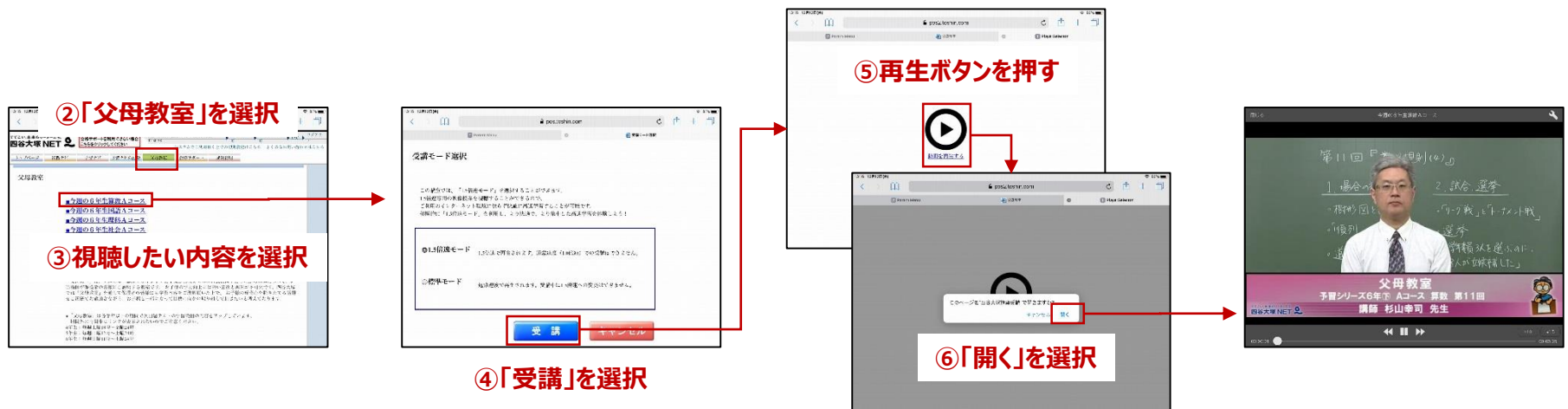
ステップを選択



3. タブレット/スマートフォンでの映像視聴のしかた

3. 父母教室の視聴

- ① 「四谷大塚講座受講」アプリのダウンロードが必要です。
- ② iPad/iPhoneはSafari、AndroidはGoogle Chromeを使用して四谷大塚会員ページにログイン後、「父母教室」を選択してください。
- ③ 視聴したい内容を選択してください。
- ④ 受講モード（標準または1.5倍速）を選んでから「受講」を選択してください。
- ⑤ 再生ボタンを押してください。
- ⑥ 「このページを“四谷大塚講座受講”で開きますか？」のメッセージが表示され、「開く」ボタンを押すとアプリが起動し、学習を開始できます。Androidの場合は「学習を開始する」ボタンから受講を開始してください。



4. 高速基礎マスターの学習のしかた

1. 高速基礎マスターの学習手順

- ① iPad/iPhoneはSafari、AndroidはGoogle Chromeを使用して四谷大塚会員ページにログイン後、「高速基礎マスター」を選択してください。
- ② 学習したい科目を選択してください。
- ③ 学習したい講座の「挑戦」ボタンを押してください。
- ④ 学習したい項目を選択し、「トレーニング」ボタンを押してください。
- ⑤ 出題数・制限時間を選択します。
- ⑥ トレーニングが開始されます。

②科目を選択

④項目を選択

③講座を選択

⑤出題数・制限時間を選択

⑥トレーニング開始

4. 高速基礎マスターの学習のしかた

2. 今日のコラムの学習手順

- ① iPad/iPhoneはSafari、AndroidはGoogle Chromeを使用して四谷大塚会員ページにログイン後、「今日のコラム」を選択してください。
- ② 「学習する」ボタンを押してください。
- ③ 段落の下部（赤いしるしが目安）をドラッグしながら並べ替えてください。
- ④ 並べ替え完了後、「採点する」ボタンを押して終了です。

今日のコラム

日	月	火	水	木	金	土
						1
2	3	4	5	6	7	8
9	10	11	12	13	14	15
16	17	18	19	20	21	22
23	24	25	26	27	28	29

②「学習する」ボタンを押す

③段落の下部をドラッグして並べ替え

今日のコラム 913
「日本経済新聞」春秋 2018/12/08

「重要なのは外国人自身の声だ。避難所に外国人だけを集めたスペースはつくれない。日本へ入るには、日本に地味にできる避難所の場所を教えることが外国人がよく知っている建物や教会をたづねることが必要だ。一つは、そのノウハウが財産だ。」

④並べ替え後、「採点する」ボタンを押す

5. 学習における注意点(1/2)

タブレット/スマートフォンからのご利用にあたって、以下の2点にご注意ください。

1. 安定した回線で利用してください。

- ① 原則Wi-fiでの利用が前提となります。
- ② 4G/LTEでも動作しますが、不安定な通信環境等で利用された際に、通信断が発生し履歴が残らなかった等の場合について、履歴の復旧等の対応はいたしかねます。安定した回線でのご利用をお願いいたします。
- ③ 特に講座を受講される際、不安定な通信環境においては以下のような現象が発生する可能性があります。
 - i) 映像が動かず、音声のみが聞こえる
 - ii) 映像が頻繁に止まってしまう
 - iii) 映像がまったく始まらない
- ④ 4G/LTE回線等、1ヶ月の上限が決まっている回線をご利用の場合は利用量にご注意ください。
※月々の利用量については、各キャリアのホームページ等でご確認ください。
(AUお客様サポート/My Softbank/docomoお客様サポート 等)

5. 学習における注意点(2/2)

タブレット/スマートフォンからのご利用にあたって、以下の2点にご注意ください。

2. お手持ちの端末で操作感を確認してからご利用ください。

※学習する画面サイズの関係上、タブレットの利用を推奨します。

スマートフォンの場合、横画面表示とすることで操作性が向上する可能性があります。

- ① 解答入力式の問題について、高速基礎マスターの「トレーニング」など、履歴が残らない形式で操作感を確認してから「テストモード」をご利用ください。
- ② ドラッグ&ドロップにつきましては、「今日のコラム」について、前日のコラムを用いて操作感を確認してからご利用ください。

操作ミスや、お手持ちの端末でうまく操作が出来なかった場合についても、学習履歴の修正等はできかねます。
必ず操作感の確認をお手持ちの端末で行った上でのご利用をお願いいたします。

6. よくある質問(FAQ) (1/2)

タブレット/スマートフォンからの利用についてよくある質問をご紹介します。

Q. 音量を上げてても音が出ません。

A. 消音モード(マナーモード)をOFFにしてください。

iOS : 端末本体の横に切替スイッチがある場合は、スイッチをOFFにしてください。

※切替スイッチがない機種の場合は、端末の端をスワイプしてコントロールセンターを表示し、ベル(鈴)のアイコンをタッチしてください。

Android : 端末の上から下にスワイプしてメニュー画面にてマナーモードをOFFにしてください。

Q. 「ページを開けません。アドレスが無効です。」と表示されます。

A. Safariをご利用でアプリがインストールされていない場合は、上記のエラーが発生しますので、四谷大塚講座受講アプリをインストールしてください。

Q. メニューをタッチしても反応しません。

A. iPad/iPhoneはSafari、AndroidはGoogle Chromeを使用して四谷大塚会員ページにログインしてください。それ以外のブラウザではご利用できません。講座受講アプリからはログインして利用できません。

Q. スマートフォンやタブレットで映像をテレビ画面に表示できますか？

A. 映像をテレビに表示する機能は対応していません。

テレビ・モニターに表示したい場合は、HDMI出力に対応したWindowsパソコンをご使用ください。

6. よくある質問(FAQ) (2/2)

タブレット/スマートフォンからの利用についてよくある質問をご紹介します。

Q. ログインすると「XXX」と表示されてログインできません。

A. ブラウザのCookieブロックをOFFにしてください。

▼Safariの操作

ホーム画面から「設定」⇒「Safari」の順に開き、「すべてのCookieをブロック」をOFFにしてください。

▼Google Chromeの操作

右上に表示されている [GoogleChromeの設定] ボタン(三本線のマーク)から「設定」⇒「サイトの設定」⇒「Cookie」の順に開き、Cookieを許可してください。

もし、この方法でも「XXX」表示となる場合は、四谷大塚NETヘルプデスクにお問い合わせください。
(お問合せ方法は「7.お問い合わせ先」のページをご覧ください。)

Q. ログインした後、「アプリケーションを使う権限を持っていません。」と表示され、各メニューをタッチしても動作しません。

A. ブラウザのJavaScriptをONにしてください。

▼Safariの操作

ホーム画面から「設定」⇒「Safari」⇒「詳細」の順に開き、「JavaScript」をONにしてください。

▼Google Chromeの操作

右上に表示されている [GoogleChromeの設定] ボタン(三本線のマーク)から「設定」⇒「サイトの設定」⇒「JavaScript」の順に開き、JavaScriptを許可してください。

7. お問い合わせ先

タブレット/スマートフォンで四谷大塚NET会員ページをご利用いただくにあたってご不明な点がございましたら、四谷大塚NETヘルプデスク宛にメールにてお問い合わせ下さい。

【四谷大塚NETヘルプデスクへのお問い合わせ先】

helpdesk@yotsuyaotsuka.net

お名前と、会員番号、お困りの現象の詳細は必ずご記入をお願いいたします。

《必須情報》

★四谷大塚NETをご利用の生徒様の情報

【塾名・校舎/教室名】 ○○塾 △△校舎

【会員番号】 12345678

【生徒氏名】 四谷 太郎

★システム利用時に発生した問題等の情報

【概要】 予習ナビが正しく視聴できない。

【詳細】 予習ナビを視聴しようとする、画面が真っ白になって授業が再生できない。

四谷大塚NET
ヘルプデスク

